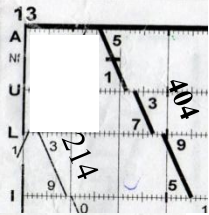


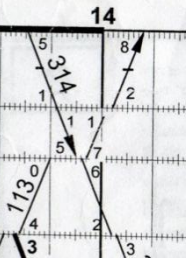
**KÖSD ÖSSZE A MENETREGET A HOZZA TARTOZÓ SZÖVEGGEL ÉS NÉVVEL,
MAJD EGÉSZÍTSD KI A SZÖVEGET!**



Ellenkező
irányú vonat
van útban

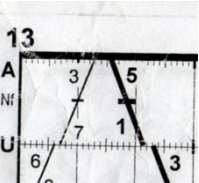
Mehet-e kb.: _ó. _p-kor az ___ sz. v. v.
.....áll-ra? NÉV
Vonatot nem indítok,
a(z) ___ sz. v. áll-ra jöhet. NÉV

sz. v. = Számú vonat



Ellenkező
irányú vonat
volt útban

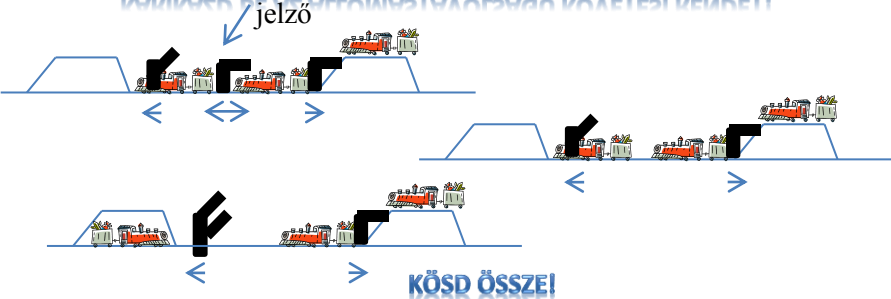
Utolsó vonat az ___ sz. vonat,
Mehet-e kb.: _ó. _p-kor az ___ sz. v.
.....áll-ra? NÉV
Vonatot nem indítok, ha ott a ___ sz. v.,
a ___ sz. v. áll-ra jöhet. NÉV



Azonos irányú
vonat
közlekedett

Ha itt az ___ sz. utolsó vonat,
Mehet-e kb.: _ó. _p-kor az ___ sz. v.
.....áll-ra? NÉV
Vonatot nem indítok, ha ott a ___ sz. v.,
a ___ sz. v. áll-ra jöhet. NÉV

KARIKÁZD BE AZ ÁLLOMÁSTÁVOLSÁGÚ KÖVETÉSI RENDET!



Alagút hossza	40-50	méter
Nyomtávolság	198	Km/h
Szintkülönbség a két végállomás között	20	mm
Pályasebesség	760	Km
Általános fékúttávolság	11,2	
Menetidő	400	Perc
Vonal teljes hossza	235	

A SZABAD-, VAGY A TÁVOLBALÁTÁS KORLÁTOZOTT?



Szabadlátás
Távolbalátás



MIT SZABAD ÉS MIT KELL FELVINNI A SZOLGÁLATOKBA?

- Max. 2000 Ft. Zsebpénziskolai tanítási napon egy tankönyv, füzet (szakkönyv, szaklap)
- Síp, karóra, 2 db kéken író golyóstoll
- zsebszámológép
- Max. 2000 Ft. zsebpénz
- Fehér ing (blúz)
- Lányoknak fehér térdzokni, hideg időben harisnya (átlátszó, v fehér), a téli egyenruhához fekete zokni; fiúk: sötét zokni
- Egyéb, egészségügyi, vagy más okból különösen indokolt eszközök
- Kiadott szabályatok (Segédlet, tankönyvek, tanf. füzetek)
- Némi innivaló, esetleg étkezési kiegészítő
- Gyermekvasutas ellenőrzőkönyv
- zsebkendő
- Érvényes Gyermekvasutas igazolvány
- mobil és fényképező kikapcsolva
- Sötét (sötétkék, sötétbarna vagy fekete) zárt cipő. Télen, hideg vagy havas időjárás esetén magasszárú cipő, vagy csizma
- Lányoknak fehér térdzokni, hideg időben harisnya (átlátszó, v. fehér), a téli egyenruhához fekete zokni; fiúk: sötét zokni
- Hideg időben az egyenruhával harmonizáló kesztyű, sál, mellény

K
e
l
l

S
z
a
b
a
d